



ЛЕСТНИЦЫ НА КАРКАСЕ

Производство лестниц на металлическом каркасе и каркасов лестниц в Москве и Московской области

+7 (495) 291-05-47

lestnicy-na-karkase.ru

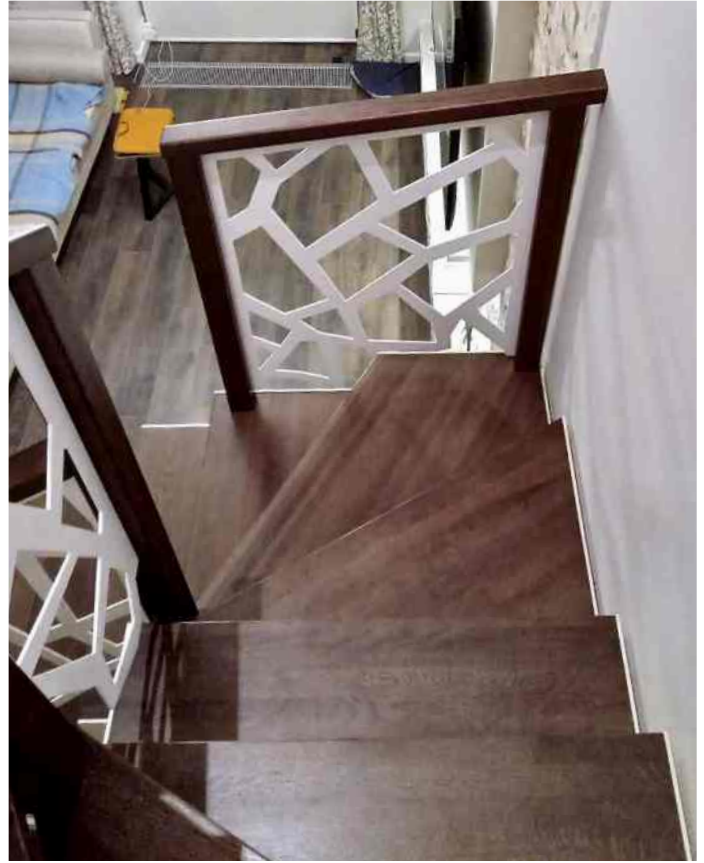


**ЛЕСТНИЦЫ НА
МЕТАЛЛИЧЕСКОМ КАРКАСЕ**



ЛЕСТНИЦА ОТКРЫТОГО ТИПА





ЛЕСТНИЦА ОТКРЫТОГО ТИПА

Представляет собой видимый каркас на ломаных косоурах с установкой ступеней сверху на каркас

ОСОБЕННОСТИ

ДАННОГО ТИПА ЛЕСТНИЦ

Лестница имеет изящную форму в виде ломаного косоура, смотрится современно и элегантно

Хорошо пропускает свет, выглядит воздушной, визуально расширяет пространство в доме

Обеспечивает свободную вентиляцию воздуха в помещении и в подлестничном пространстве

Любой вид ограждений выглядит гармонично на такой лестнице



СРОКИ

ПРОИЗВОДСТВА И УСТАНОВКИ

КАРКАС

12-15 дней и 1 день монтаж

СТУПЕНИ, ОБШИВКА

15-20 дней и 1 день монтаж

СТУПЕНИ

КАКОЙ МАТЕРИАЛ МЫ ИСПОЛЬЗУЕМ



сосна

лиственница

дуб кантри

ясень

дуб

ДОПОЛНИТЕЛЬНО

Ступени выполняются в паркетной или цельноламельной склейке на выбор клиента.

Покраска в цвет по палитре с покрытием полиуретановым лаком Pro Finisher Oil Base Polyurethane

РЕКОМЕНДАЦИИ К ВЫБОРУ

ИЛИ КУДА ПОДОЙДЕТ ДАННАЯ ЛЕСТНИЦА

Такие лестницы подходят ко всем жилым помещениям

Конструкция выглядит легкой и воздушной, но одновременно является надежной и выдерживает нагрузку до 300 кг/метр лестницы

Отлично вписывается в современные интерьеры и стили hi-tech и минимализм

Зрительно увеличивают окружающее пространство, делают его шире и светлее

Позволяет сохранить естественное освещение из оконного проема

КАРКАС ОТКРЫТОГО ТИПА

МАТЕРИАЛ КАРКАСА

И СПОСОБ ИЗГОТОВЛЕНИЯ НА ПРОИЗВОДСТВЕ

Изготавливается из профильной трубы 100x50 мм или листа металла 6 мм в виде отдельных сегментов: прямые марши, забежные ступени, площадки.

Каркас обрабатывается методом зачистки сварных швов, шпаклевки, шлифовки и покраски интерьерной краской Hammerite в цвет из палитры.

МОНТАЖ

Монтаж каркаса лестницы открытого типа на объекте занимает от 5 до 8 часов. Готовые сегменты каркаса соединяются сваркой или болтовыми соединениями.

Крепление в перекрытия и стены происходит через глухары, анкера, хим. анкера или скользящие крепления, в зависимости от объекта.

СТОИМОСТЬ КАРКАСА

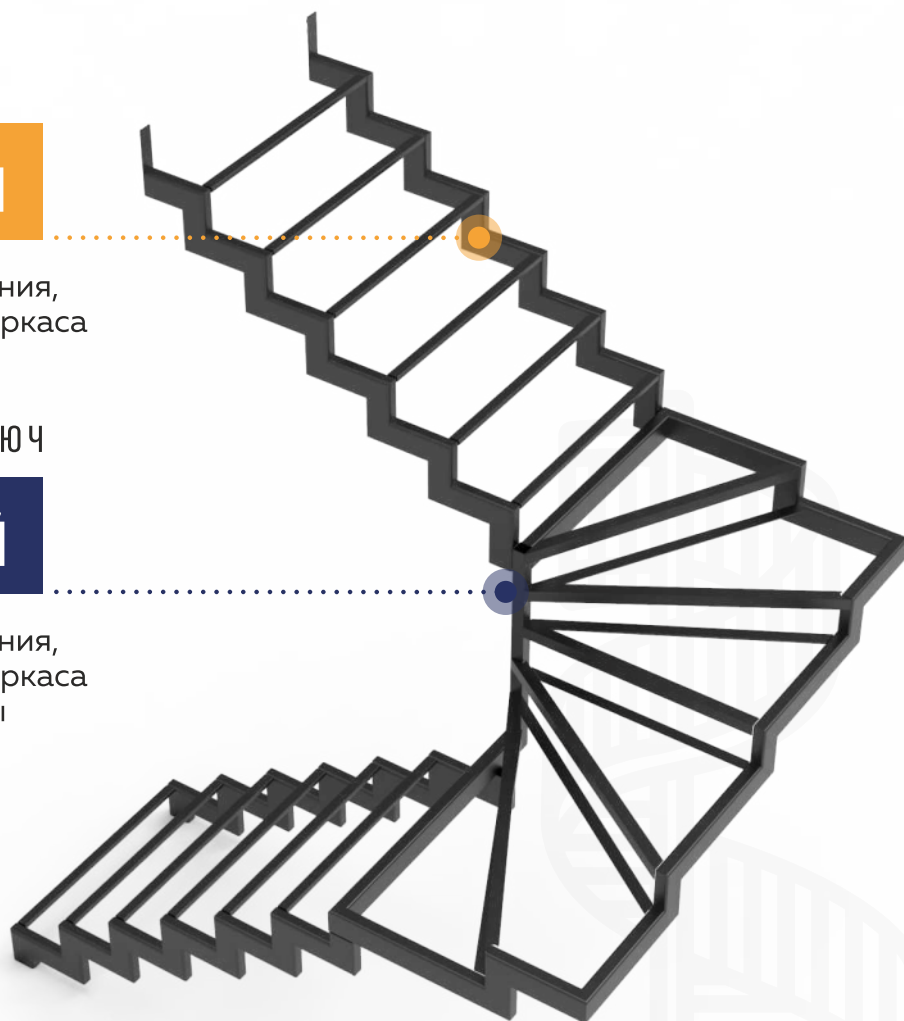
ОТ 120 ТЫС. РУБЛЕЙ

Цена указана с учетом изготовления, покраски, доставки и монтажа каркаса

СТОИМОСТЬ ЛЕСТНИЦЫ ПОД КЛЮЧ

ОТ 235 ТЫС. РУБЛЕЙ

Цена указана с учетом изготовления, покраски, доставки и монтажа каркаса и деревянных ступеней лестницы



КАРКАС ОТКРЫТОГО ТИПА

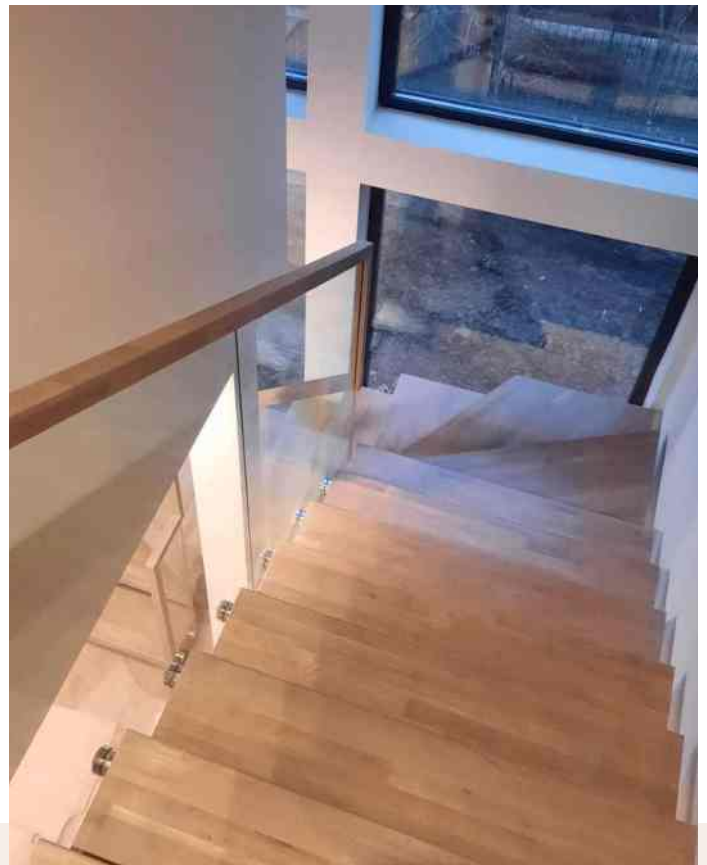
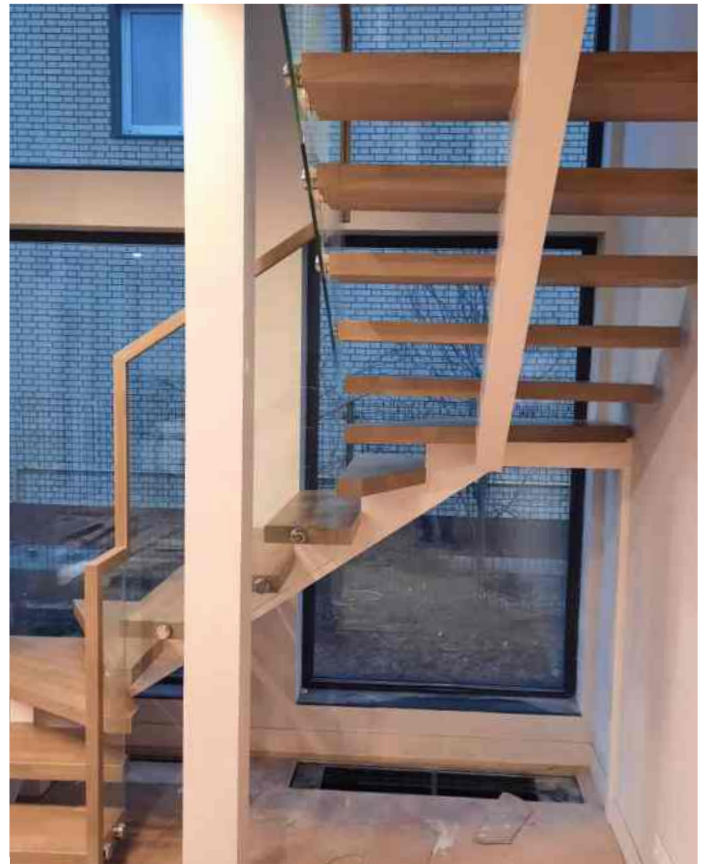


ЛЕСТНИЦА ОТКРЫТОГО ТИПА С ОБШИВКОЙ



ЛЕСТНИЦА НА МОНОКОСОУРЕ





ЛЕСТНИЦА НА МОНОКОСОУРЕ

Каркас состоит из единой центральной балки под наклоном. Сверху через косынки приваривается лист металла под будущую ступень.

ОСОБЕННОСТИ

ДАННОГО ТИПА ЛЕСТНИЦ

Лестница выглядит воздушной, невесомой и визуально увеличивает пространство

Обеспечивает свободную вентиляцию воздуха в помещении и хорошо пропускает свет

Занимают сравнительно немного места в доме или квартире

Гармонично смотрится с ограждениями из металла или на тросиках



СРОКИ

ПРОИЗВОДСТВА И УСТАНОВКИ

КАРКАС

12-15 дней и 1 день монтаж

СТУПЕНИ, ОБШИВКА

15-20 дней и 1 день монтаж

СТУПЕНИ

КАКОЙ МАТЕРИАЛ МЫ ИСПОЛЬЗУЕМ



сосна

лиственница

дуб кантри

ясень

дуб

ДОПОЛНИТЕЛЬНО

Ступени выполняются в паркетной или цельноламельной склейке на выбор клиента.

Покраска в цвет по палитре с покрытием полиуретановым лаком Pro Finisher Oil Base Polyurethane

РЕКОМЕНДАЦИИ К ВЫБОРУ

ИЛИ КУДА ПОДОЙДЕТ ДАННАЯ ЛЕСТНИЦА

Такие лестницы хорошо смотрятся в любых помещениях, в том числе в самых небольших, украшая и дополняя обстановку

Лестница с монокосоуром не перегружает интерьер и позволяет использовать пространство комнаты более функционально

Лестница выглядит легкой и одновременно является надежной. Отлично вписывается в современные стили hi-tech, минимализм, лофт

Позволяет сохранить естественное освещение из окна. Лестница на монокосоуре оптимально подходит в двухуровневую квартиру и к антресольному этажу за счет компактности и своей красоты

КАРКАС НА МОНОКОСОУРЕ

МАТЕРИАЛ КАРКАСА

И СПОСОБ ИЗГОТОВЛЕНИЯ НА ПРОИЗВОДСТВЕ

Каркас изготавливают из профильной трубы сечения 120x80 мм, в отдельных случаях может использоваться 140x100 мм. Сверху на косоур установлены металлические стаканы и лист металла толщиной 8 мм и размером 500x200 мм – как основание под будущую ступень.

Каркас обрабатывается методом зачистки сварных швов, шпаклевки, шлифовки и покраски интерьерной краской Hammerite в цвет из палитры.

МОНТАЖ

Монтаж каркаса лестницы на монокосоуре на объекте занимает от 5 до 8 часов. На объект привозим готовые сегменты каркаса и соединяют их сваркой или болтовыми соединениями.

Крепление в перекрытия и стены происходит через глухари, анкера, хим. анкера или скользящие крепления, в зависимости от объекта.

СТОИМОСТЬ КАРКАСА

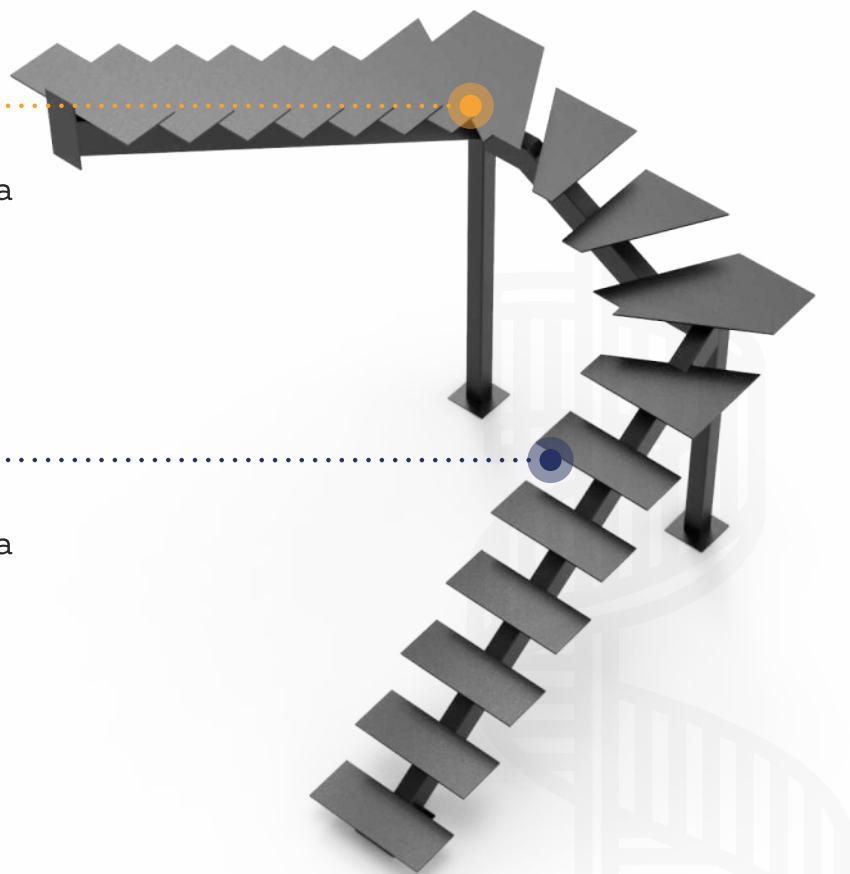
ОТ 120 ТЫС. РУБЛЕЙ

Цена указана с учетом изготовления, покраски, доставки и монтажа каркаса

СТОИМОСТЬ ЛЕСТНИЦЫ ПОД КЛЮЧ

ОТ 235 ТЫС. РУБЛЕЙ

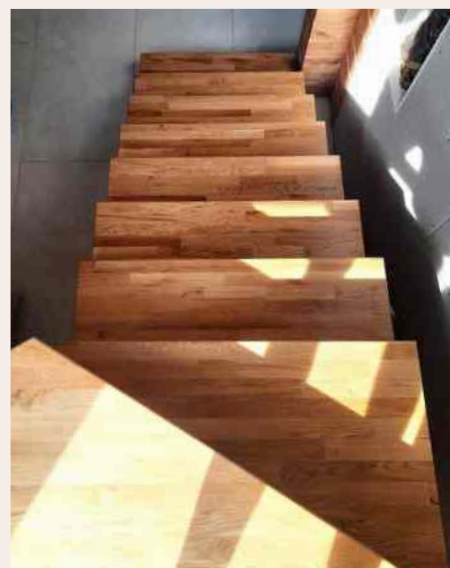
Цена указана с учетом изготовления, покраски, доставки и монтажа каркаса и деревянных ступеней лестницы



КАРКАС НА МОНОКОСОУРЕ

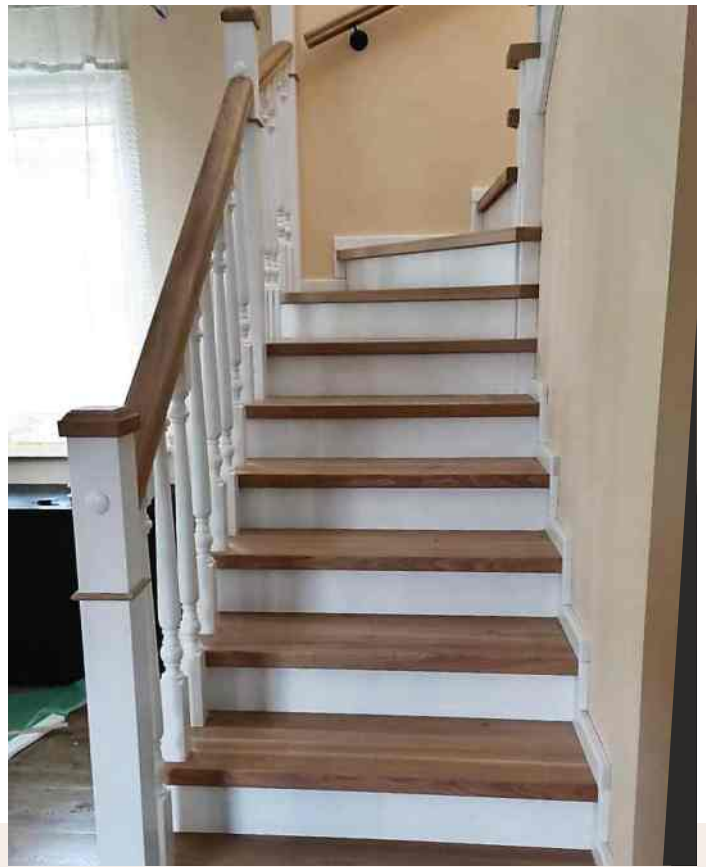


ЛЕСТНИЦА НА МОНОКОСОУРЕ С ОБШИВКОЙ



ЛЕСТНИЦА ЗАКРЫТОГО ТИПА





ЛЕСТНИЦА ЗАКРЫТОГО ТИПА

Каркас состоит из швеллера и уголка и обшивается деревом: устанавливаются ступени, подступенники, фальшкосоуры, сапжок по плинтусу. Обшивка низа лестницы выполняется дополнительно.



ОСОБЕННОСТИ

ДАННОГО ТИПА ЛЕСТНИЦ

Каркас предназначен под частичную или полную зашивку деревом

Лестница, полностью обшитая деревом, выглядит основательной и монолитной

Подлестничное пространство можно использовать как место для хранения инструментов и сезонных вещей

Хорошим решением будет установка подсветки в нижнюю часть ступеней

СРОКИ

ПРОИЗВОДСТВА И УСТАНОВКИ

КАРКАС

10-14 дней и 1 день монтаж

СТУПЕНИ, ОБШИВКА

18-25 дней и 1-2 дня монтаж

СТУПЕНИ

КАКОЙ МАТЕРИАЛ МЫ ИСПОЛЬЗУЕМ



сосна

лиственница

дуб кантри

ясень

дуб

ДОПОЛНИТЕЛЬНО

Ступени устанавливаются преимущественно в паркетной склейке. Подступенники, фальшкосоуры, сапжок по плинтусу выполняются из МДФ. Отдельно может быть выполнена зашивка лестницы снизу.

РЕКОМЕНДАЦИИ К ВЫБОРУ

ИЛИ КУДА ПОДОЙДЕТ ДАННАЯ ЛЕСТНИЦА

Лестница с обшивкой подойдет в помещение любого типа, особенно хорошо вписывается в загородные дома

Наличие подступенников предотвращает падение под лестницу детских игрушек и мусора

Защитное под лестницей пространство можно использовать, как место для хранения вещей или инструментов

Встроенная в лестницу подсветка помогает безопасно перемещаться между этажами без включения в доме основного освещения

КАРКАС ЗАКРЫТОГО ТИПА

МАТЕРИАЛ КАРКАСА

И СПОСОБ ИЗГОТОВЛЕНИЯ НА ПРОИЗВОДСТВЕ

Каркас изготавливают из швеллера 10П (100х46 мм) и металлического уголка 25, 32, 45 мм – в зависимости от конфигурации лестницы. Сварные швы в каркасе не зачищаются, так как сам каркас обшивается деревом, что позволяет снизить его стоимость.

Каркас покрывается грунтовкой темно-серого цвета.

МОНТАЖ

Монтаж каркаса лестницы на объекте занимает от 5 до 8 часов. На объект привозим готовые сегменты каркаса и соединяем их сваркой или болтовыми соединениями.

Крепление в перекрытия и стены происходит через глухарь, анкера, хим. анкера или скользящие крепления, в зависимости от объекта.

СТОИМОСТЬ КАРКАСА

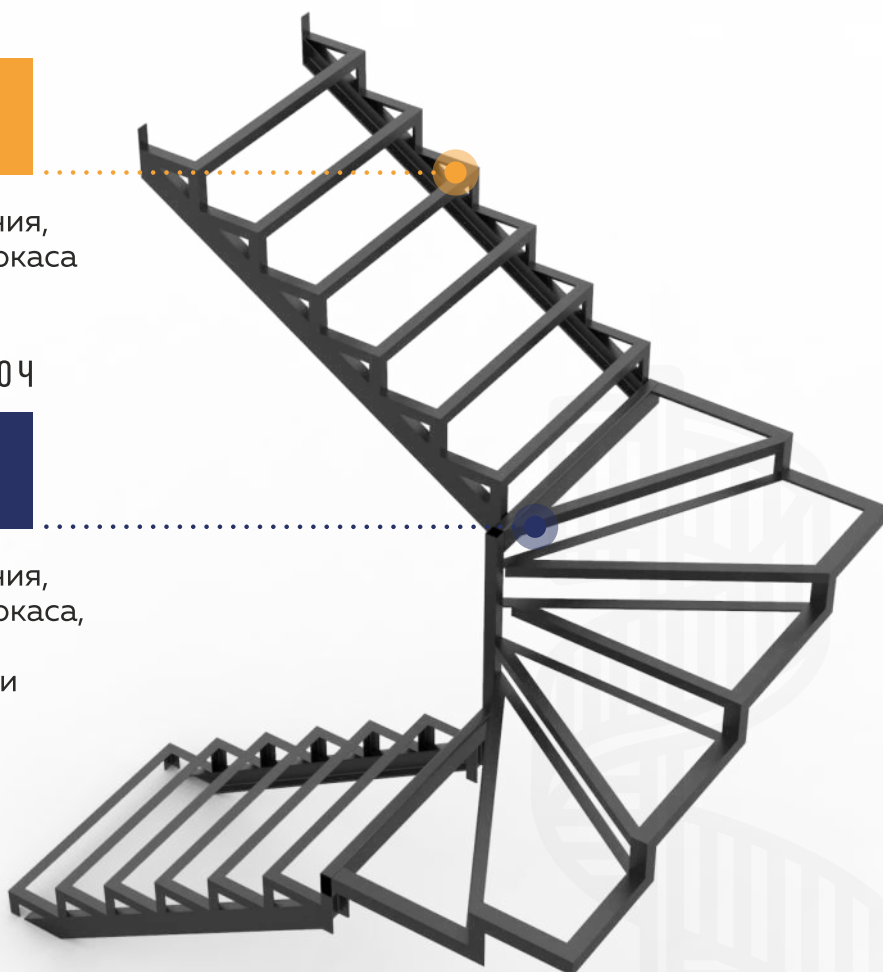
ОТ 75 ТЫС. РУБЛЕЙ

Цена указана с учетом изготовления, покраски, доставки и монтажа каркаса

СТОИМОСТЬ ЛЕСТНИЦЫ ПОД КЛЮЧ

ОТ 245 ТЫС. РУБЛЕЙ

Цена указана с учетом изготовления, покраски, доставки и монтажа каркаса, деревянных ступеней лестницы, подступенников, фальшкосоуров и сапожка по плинтусу из МДФ



КАРКАС ЗАКРЫТОГО ТИПА



ЛЕСТНИЦА ЗАКРЫТОГО ТИПА С ОБШИВКОЙ



ЛЕСТНИЦА ВИНТОВАЯ





ЛЕСТНИЦА ВИНТОВАЯ

Каркас на основе круглой
бесшовной металлической трубы.
Ступени расположены по спирали.



ОСОБЕННОСТИ

ДАННОГО ТИПА ЛЕСТНИЦ

Главное преимущество – экономия
свободного места

Винтовая лестница обладает требуемой
устойчивостью, прочностью, выдерживает
требуемые нагрузки

Элегантный внешний вид и разнообразие
стилей отделки, возможны эксклюзивные
дизайнерские решения

СРОКИ

ПРОИЗВОДСТВА И УСТАНОВКИ

КАРКАС

20-30 дней и 1-2 дня монтаж

СТУПЕНИ, ОБШИВКА

20-30 дней и 2-10 дней монтаж

СТУПЕНИ

КАКОЙ МАТЕРИАЛ МЫ ИСПОЛЬЗУЕМ



сосна

дуб кантри

ясень

дуб



чечевичный
лист

лист ПВХ

лист металла

ДОПОЛНИТЕЛЬНО

Деревянные ступени выполняются
в паркетной или цельноламельной
склеике на выбор клиента.

Покраска в цвет по палитре с
покрытием полиуретановым лаком
Pro Finisher Oil Base Polyurethane.

РЕКОМЕНДАЦИИ К ВЫБОРУ

ИЛИ КУДА ПОДОЙДЕТ ДАННАЯ ЛЕСТНИЦА

Винтовую лестницу можно установить в любой комнате: в центре, у стены, перед
входной дверью, у большого окна на террасу.

Отлично смотрится в небольших помещениях.

Лестница выглядит легкой и одновременно является надежной. Отлично
вписывается в современные интерьеры и стили hi-tech и минимализм.

КАРКАС ВИНТОВОГО ТИПА

МАТЕРИАЛ КАРКАСА

И СПОСОБ ИЗГОТОВЛЕНИЯ НА ПРОИЗВОДСТВЕ

Металлокаркас изготавливается на основе круглой бесшовной трубы диаметром 108 мм. Каркас и крепление ступеней обрабатываются методом зачистки сварных швов, шпаклевки, шлифовки и покраски интерьерной краской Hammerite в цвет из палитры. Все работы по каркасу винтовой лестницы проводятся на производстве, конструкция доставляется на объект цельной.

Ступени изготавливаются из профильной трубы 50x25 или из листа металла 4 мм. Сами ступени соединяются между собой по краю ступени как единая конструкция. Дополнительно под ступень может быть установлена косынка для усиления прочности.

Также есть возможность изготовить дизайнерский вариант под запрос клиента.

МОНТАЖ

Монтаж каркаса винтовой лестницы на объекте занимает от 6 до 10 часов. Конструкция доставляется на объект сегментированной. Далее сегменты свариваются между собой на объекте.

Крепление сверху производится через площадку из профильной трубы 50x50, которая крепится в перекрытие через глухари, анкера, хим. анкера

или скользящие крепления, в зависимости от объекта. Крепление в пол производится через круглую пластину из листа металла, которая закрепляется с помощью штырей, анкеров или хим. анкеров.

СТОИМОСТЬ КАРКАСА

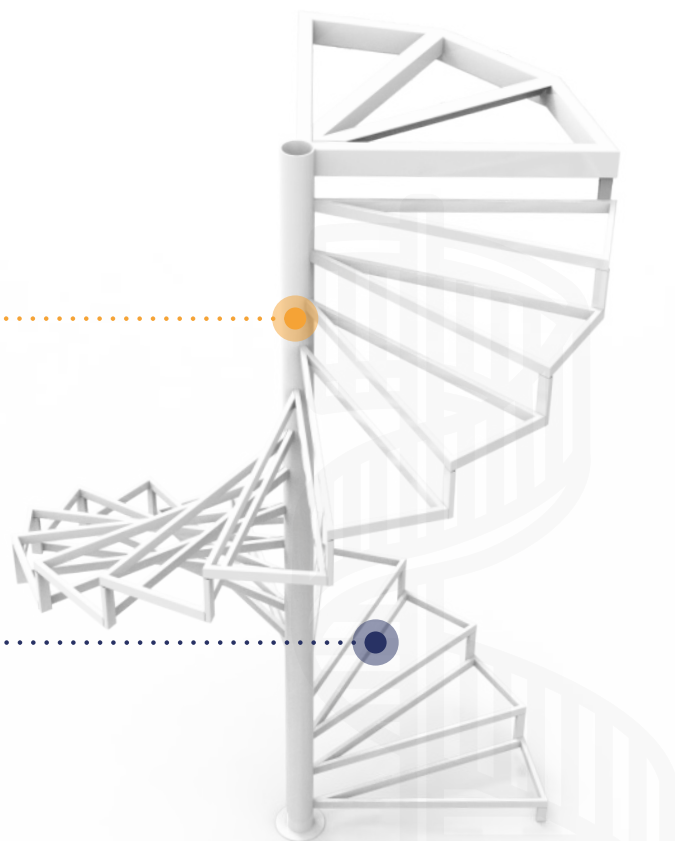
ОТ 130 ТЫС. РУБЛЕЙ

Цена указана с учетом изготовления, покраски, доставки и монтажа каркаса

СТОИМОСТЬ ЛЕСТНИЦЫ ПОД КЛЮЧ

ОТ 275 ТЫС. РУБЛЕЙ

Цена указана с учетом изготовления, покраски, доставки и монтажа каркаса, ступеней и ограждений по диаметру лестницы.



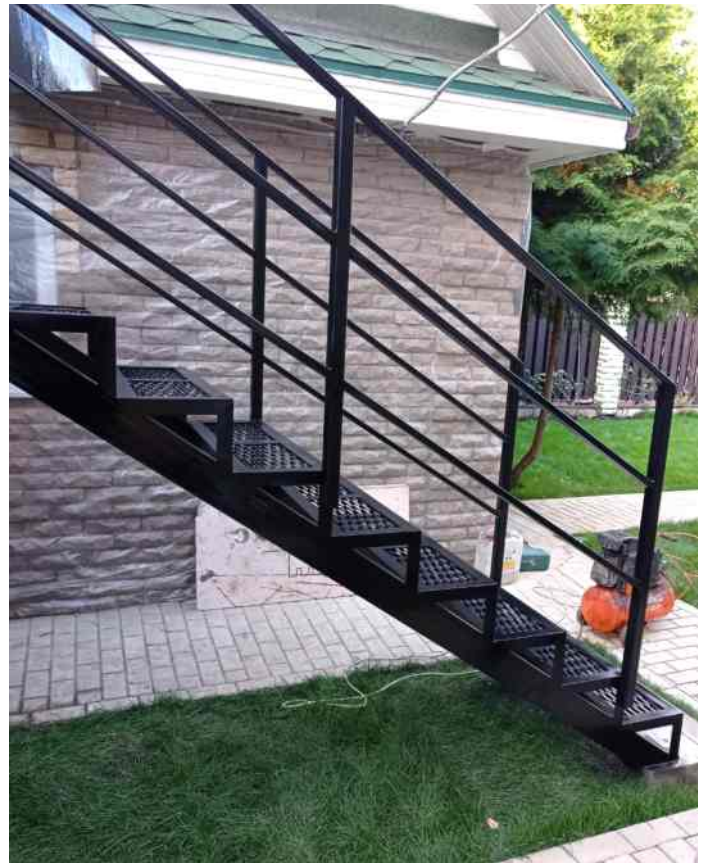
КАРКАС ВИНТОВОГО ТИПА



УЛИЧНАЯ ГРУППА ЛЕСТНИЦ

ЛЕСТНИЦА ПОЛНОРАЗМЕРНАЯ





ЛЕСТНИЦА ПОЛНОРАЗМЕРНАЯ

Лестница уличная на второй этаж с дополнительным усилением каркаса и ограждениями.

ОСОБЕННОСТИ

ДАННОГО ТИПА ЛЕСТНИЦ

Высокая прочность, долговечность и устойчивость к погодным условиям

Лаконичный внешний вид в стиле Лофт

Разнообразие решения в ограждениях лестницы

Возможность установки на грунтовое покрытие с установкой винтовых свай



СРОКИ

ПРОИЗВОДСТВА И УСТАНОВКИ

КАРКАС, СТУПЕНИ И ОГРАЖДЕНИЯ
15-20 дней и 1 день монтаж

СТУПЕНИ

КАКОЙ МАТЕРИАЛ МЫ ИСПОЛЬЗУЕМ



чечевичный лист



лист ПВХ



лист металла



ДПК



Палубная доска

ДОПОЛНИТЕЛЬНО

Чаще всего ступени выполняются из пустотелой террасной доски в виде ДПК (древесно-полимерный композит). Срок службы таких ступеней выше деревянных.

Покраска металлических ступеней возможна в цвет по палитре Hammerite

РЕКОМЕНДАЦИИ К ВЫБОРУ

ИЛИ КУДА ПОДОЙДЕТ ДАННАЯ ЛЕСТНИЦА

Устанавливается к загородным домам для подъема на верхний этаж и в дополнительные помещения

КАРКАС ЛЕСТНИЦЫ ПОЛНОРАЗМЕРНОЙ

МАТЕРИАЛ КАРКАСА

И СПОСОБ ИЗГОТОВЛЕНИЯ НА ПРОИЗВОДСТВЕ

Каркас лестницы чаще всего изготавливается из швеллера 10, 12, 14П и уголков 45 мм и 32 мм. Каркас на ломаном косяке из проф. трубы 100x50 с перемычками 40x20. Забежная площадка из проф. трубы 100x50, 50x50, уголка 60 мм.

Каркас и крепление ступеней обрабатываются преимущественно методом зачистки сварных швов, шпаклевки, шлифовки и покраски краской Hammerite в цвет из палитры.

Ступени выполняются из ДПК, чечевичного листа, ПВХ, лист металла, палубной доски.

МОНТАЖ

Монтаж уличной лестницы на объекте занимает от 6 до 10 часов. Работы по каркасу лестницы проходят на производстве. Конструкция доставляется на объект сегментированной. Далее сегменты свариваются между собой на объекте.

Крепление сверху осуществляется в стены через глухари, анкера, хим. анкера, в зависимости от объекта.

Крепление к земле осуществляется на винтовые сваи, бетонную отмостку, плитку, либо асфальт.

СТОИМОСТЬ КАРКАСА

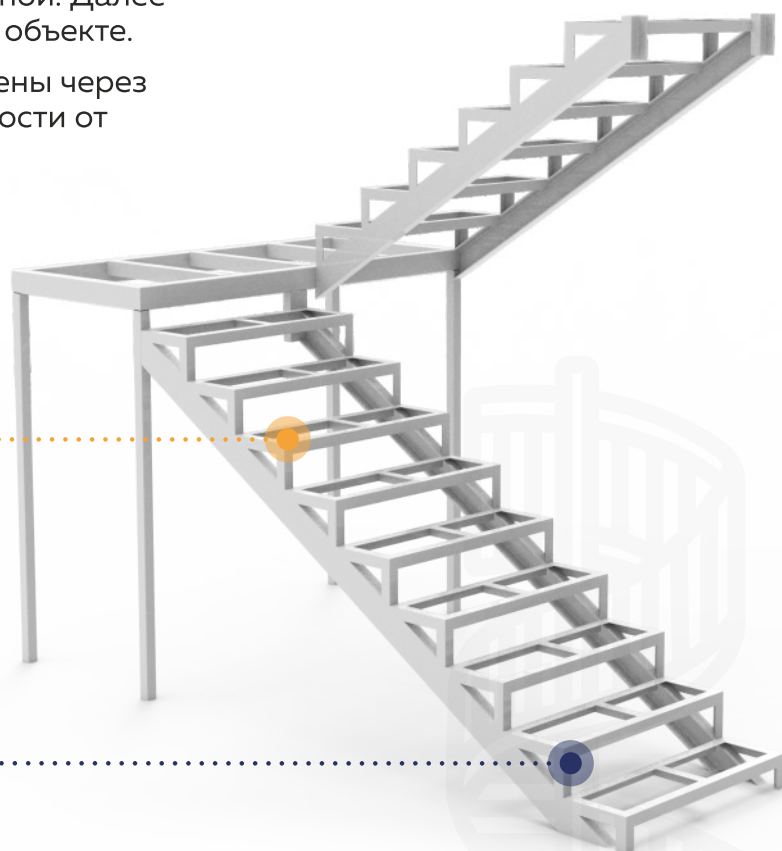
ОТ 90 ТЫС. РУБЛЕЙ

Цена указана с учетом изготовления, покраски, доставки и монтажа каркаса

СТОИМОСТЬ ЛЕСТНИЦЫ ПОД КЛЮЧ

ОТ 180 ТЫС. РУБЛЕЙ

Цена указана с учетом изготовления, покраски, доставки и монтажа каркаса, ступеней и ограждений лестницы



КАРКАС ЛЕСТНИЦЫ ПОЛНОРАЗМЕРНОЙ



УЛИЧНАЯ ГРУППА ЛЕСТНИЦ

ЛЕСТНИЦА ТЕХНИЧЕСКАЯ





ЛЕСТНИЦА ТЕХНИЧЕСКАЯ

Лестница на этаж, в техническое или офисное помещение с дополнительно укрепленным каркасом и ограждениями в соответствии с техническими нормами эксплуатации.

ОСОБЕННОСТИ

ДАННОГО ТИПА ЛЕСТНИЦ

Лестница изготавливается в соответствии с техническими требованиями СНиП. Отличаются высокой прочностью, практичностью и долговечностью.

Усиленная каркасная система. Прочные металлические стойки, либо металлическая обвязка.



СРОКИ

ПРОИЗВОДСТВА И УСТАНОВКИ

КАРКАС, СТУПЕНИ И ОГРАЖДЕНИЯ
20-30 дней и 1-3 дня монтаж

СТУПЕНИ

КАКОЙ МАТЕРИАЛ МЫ ИСПОЛЬЗУЕМ



чечевичный лист

лист ПВХ

лист металла

ДОПОЛНИТЕЛЬНО

Ступени выполняются из листа ГК, чечевичного листа или листа ПВХ.

Покраска лестницы осуществляется краской по палитре Hammerite. Есть возможность покрыть огнеупорной краской.

РЕКОМЕНДАЦИИ К ВЫБОРУ

ИЛИ КУДА ПОДОЙДЕТ ДАННАЯ ЛЕСТНИЦА

Преимущественно устанавливается на производствах, складах, офисах, в качестве пожарной, либо эвакуационной лестницы.

Укрепленная каркасная система в соответствии с нормами и требованиями СНиП. Выдерживает повышенную нагрузку.

Установка ограждений с металлическими поручнями до 1200 мм. Ширина лестницы может быть увеличена под необходимые требования клиента.

КАРКАС ТЕХНИЧЕСКОЙ ЛЕСТНИЦЫ

МАТЕРИАЛ КАРКАСА

И СПОСОБ ИЗГОТОВЛЕНИЯ НА ПРОИЗВОДСТВЕ

Каркас лестницы чаще всего изготавливается из швеллера 10П и уголков 45 мм и 32 мм, стоек 50x50. Площадки изготавливаются из профиля 100x50, 50x50, уголков 60 мм.

Укрепленная каркасная система в соответствии с нормами и требованиями ГОСТ.

Каркас и крепление ступеней обрабатывается методом зачистки сварных швов, шпаклевки и покраски (грунтовая краска, краска Hammerite или огнеупорная краска).

МОНТАЖ

Монтаж каркаса технической лестницы на объекте занимает от 2-3 дней.

Конструкция доставляется на объект сегментированной. Далее сегменты свариваются между собой на объекте.

Крепление сверху осуществляется в стены через глухари, анкера, хим. анкера, в зависимости от объекта.

Крепление в земле осуществляется на бетонную площадку, отмостку, сваи либо асфальт.

СТОИМОСТЬ КАРКАСА

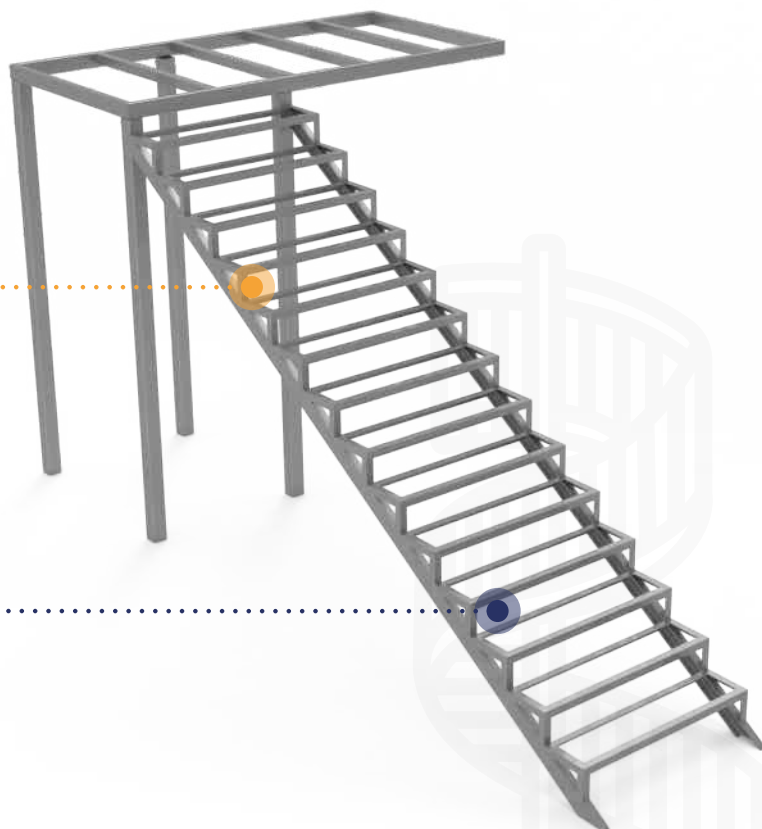
ОТ 90 ТЫС. РУБЛЕЙ

Цена указана с учетом изготовления, покраски, доставки и монтажа каркаса

СТОИМОСТЬ ЛЕСТНИЦЫ ПОД КЛЮЧ

ОТ 180 ТЫС. РУБЛЕЙ

Цена указана с учетом изготовления, покраски, доставки и монтажа каркаса, ступеней и ограждений лестницы



КАРКАС ТЕХНИЧЕСКОЙ ЛЕСТНИЦЫ



УЛИЧНАЯ ГРУППА ЛЕСТНИЦ

ЛЕСТНИЦА НА КРЫЛЬЦО





ЛЕСТНИЦА НА КРЫЛЬЦО

Часть входной группы.
Обеспечивает вход в отдельные
помещения или на цокольный
этаж.

ОСОБЕННОСТИ

ДАННОГО ТИПА ЛЕСТНИЦ

Отличается высокой степенью устойчивости к нагрузкам.

Разрабатывается с учетом уклона земли, бетонной отмостки, плитки.

Лаконичный внешний вид и отделка. Возможны варианты с площадкой, ограждениями из ковки в зависимости от желания клиента.

Есть возможность изготовить террасу к уличной лестнице.



СРОКИ

ПРОИЗВОДСТВА И УСТАНОВКИ

КАРКАС, СТУПЕНИ И ОГРАЖДЕНИЯ
15-20 дней и 1 день монтаж

СТУПЕНИ

КАКОЙ МАТЕРИАЛ МЫ ИСПОЛЬЗУЕМ



чечевичный лист



лист ПВХ



лист металла



ДПК



Палубная доска

ДОПОЛНИТЕЛЬНО

Преимущественно ступени выполняются из пустотелой террасной доски в виде ДПК (древесно-полимерный композит). Срок службы таких ступеней выше деревянных. Имеется возможность полностью обшить крыльцо через подступенок.

Покраска металлических ступеней возможна в цвет по палитре Hammerite.

РЕКОМЕНДАЦИИ К ВЫБОРУ

ИЛИ КУДА ПОДОЙДЕТ ДАННАЯ ЛЕСТНИЦА

- Можно установить у центрального или запасного входа в офис, дачный дом.

КАРКАС ЛЕСТНИЦЫ НА КРЫЛЬЦО

МАТЕРИАЛ КАРКАСА

И СПОСОБ ИЗГОТОВЛЕНИЯ НА ПРОИЗВОДСТВЕ

Металлокаркас изготавливается из швеллера 10П и уголков 45 мм и 32 мм. Каркас на ломаном косоуре из проф. трубы 100x50 и перемычками 40x20 с опорными стойками или из листового металла 6–8 мм. Каркас ступеней обрабатываются методом зачистки сварных швов, шпаклевки, шлифовки и покраски краской Hammerite в цвет из палитры.

Сегменты каркаса лестницы изготавливаются на производстве. Конструкция доставляется на объект, сегменты свариваются между собой на месте. Ступени выполняются из ДПК, чечевичного листа, ПВХ, листа металла, палубной доски.

МОНТАЖ

Монтаж лестницы на крыльцо на объекте занимает от 3 до 7 часов.

Конструкция доставляется на объект сегментированной. Далее сегменты свариваются между собой на объекте.

Крепление снизу производится на отмостку, подпорки, либо на винтовые сваи.

Крепление к самому зданию производится через площадку, глухары, анкера, хим. анкера или скользящие крепления в зависимости от объекта.

СТОИМОСТЬ КАРКАСА

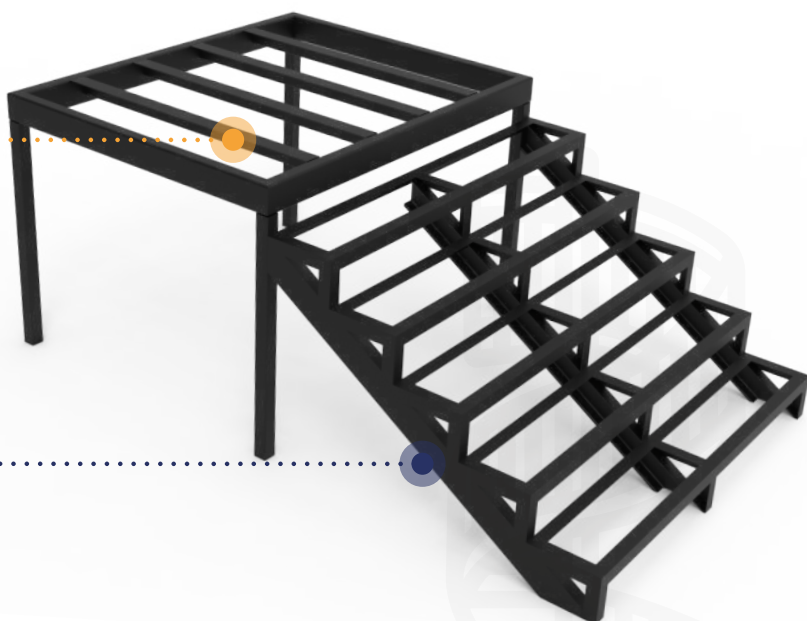
ОТ 55 ТЫС. РУБЛЕЙ

Цена указана с учетом изготовления, покраски, доставки и монтажа каркаса

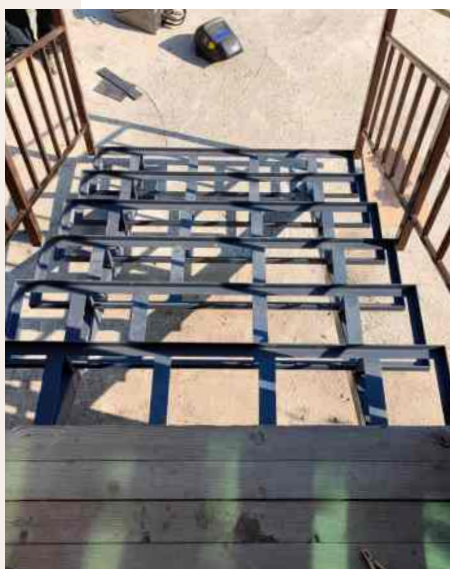
СТОИМОСТЬ ЛЕСТНИЦЫ ПОД КЛЮЧ

ОТ 110 ТЫС. РУБЛЕЙ

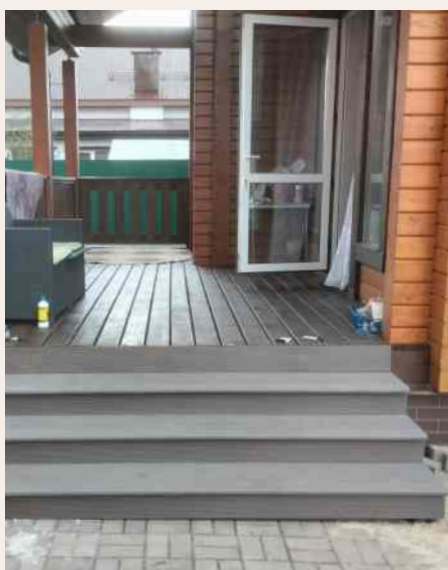
Цена указана с учетом изготовления, покраски, доставки и монтажа каркаса, ступеней и ограждений лестницы



КАРКАС ЛЕСТНИЦЫ НА КРЫЛЬЦО



ЛЕСТНИЦА НА КРЫЛЬЦО



МАТЕРИАЛЫ СТУПЕНЕЙ



МАТЕРИАЛЫ СТУПЕНЕЙ

Для обшивки ступеней мы используем дерево в 2 видах склейки: цельноламельной и паркетной.

ЦЕЛЬНОЛАМЕЛЬНАЯ

– Склейка из цельных брусков (ламелей) по длине изделия. Лестница выглядит эстетично, так как визуально сохраняется однородный массив дерева.

Прекрасно вписывается в любой стиль интерьера. Благодаря тонировке оттенок массива можно менять от светлых (бледно-розовый) до темных (темно-бурый).

Рекомендуем выбирать ступени именно из цельноламельной склейки. Данная склейка гарантирует максимальную прочность и долговечность.



ПАРКЕТНАЯ

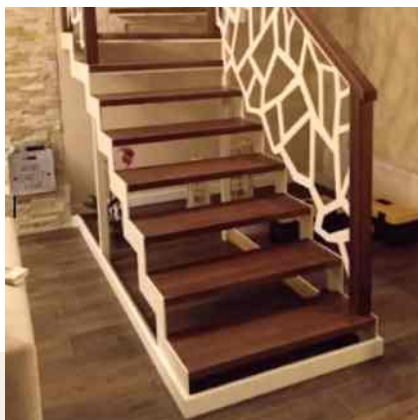
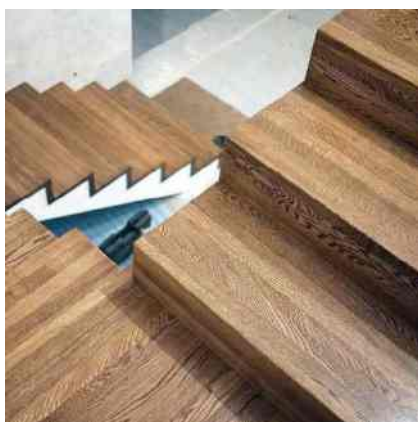
– Склейка между собой коротких брусков по длине и ширине в шахматном порядке.

В древесном щите расположены качественные бруски дерева, однородные по текстуре и рисунку.

Оттенок массива можно менять благодаря тонировке.




По прочности и эластичности не уступает цельноламельной, однако в данной склейке теряется фактура цельной породы древесины.

Данный вариант чаще выбирают при ограниченном финансовом бюджете.



Дуб – надежный и максимально долговечный материал.

Лучше всего подходит для лестниц открытого типа, когда видимыми остаются все стороны ступени – текстура древесины однородна с обеих сторон. Благодаря своим характеристикам дуб является материалом, которому больше всего доверяют клиенты.

-  **Твердость по коэф. Бринелля:** твердая (3,8 – 3,9)
-  **Плотность:** 700 кг/м³
-  **Оттенок:** от светло-бежевого до красно-бурого.

ДОСТОИНСТВА

- ✓ Высокое качество, ступень с “идеальной” структурой, ровным цветом и красивой поверхностью.
- ✓ Прочность, устойчивость к ссыханию и отслойке.
- ✓ При надлежащем уходе ступени из дуба прослужат значительно дольше других покрытий.
- ✓ Широкое разнообразие расцветок и форм стандартных изделий до тонировки.




НЕДОСТАТКИ

Можно выделить повышенную стоимость. Но здесь она обоснована качеством материала.



Ясень – покрытие с выразительной волнообразной структурой.

Прекрасный вариант в соотношении цена/качество. Рекомендуем выбирать ясень для домов с перепадами температур в помещении.

-  **Твердость по коэф. Бринелля:** твердая (3,9–4,0)
-  **Плотность:** 700 кг/м³
-  **Оттенок:** от светло-розового до темно-бурого.



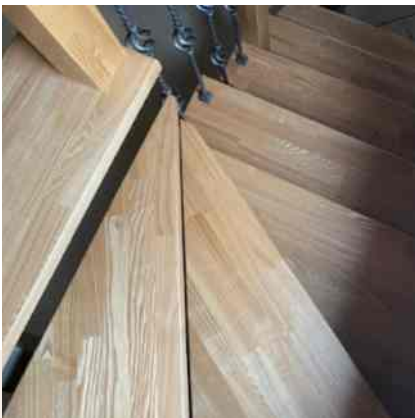
ДОСТОИНСТВА

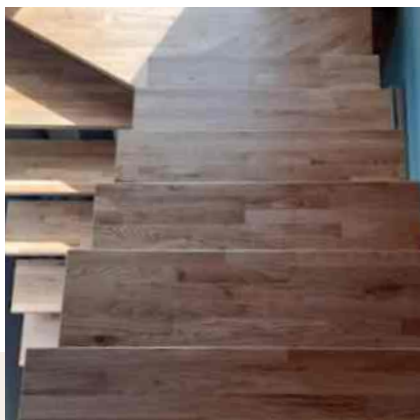
- ✓ Благородный волнообразный рисунок.
- ✓ Дерево хорошо поддается обработке и сохраняет форму при резкой смене температурного режима.
- ✓ Устойчивость к влаге (материал не деформируется при контакте с водой).



НЕДОСТАТКИ

Ясень обойдется дороже, чем сосна. Также материал имеет меньшую прочность по сравнению с дубом.





Дуб кантри – практически то же материал ступени, что и дуб.

Главное отличие – внешнее проявления сучков на рисунке. Благодаря этому текстура древесины выглядит интереснее на фоне других пород дерева. Дуб кантри – наиболее часто выбираемый материал среди наших клиентов. Прекрасно сочетается с любыми стилями интерьера.



Твердость по коэф. Бринелля: твердая (3,8 – 3,9).



Плотность: 700 кг/м³.



Оттенок: от бежевого до красно-бурого.

ДОСТОИНСТВА

- ✓ Высокое качество материала ступени.
- ✓ Влагостойкость. Материал не деформируется при контакте с водой.
- ✓ Устойчивость к воздействию солнечных лучей.

НЕДОСТАТКИ

Текстура древесины дуба кантри не столь однородна, как у цельного массива дуба.



Сосна – самый экономичный материал, имеющий достоинства и недостатки.

Исходя из того, что данный материал является самой мягкой породой среди других – рекомендуем выбирать сосну для покрытия ступени на короткий срок.



Твердость по коэф. Бринелля: мягкая (2,6 – 2,7).



Плотность: 520 кг/м³.



Оттенок: от светло-розового до желто-бурого (со временем сосна может темнеть).

ДОСТОИНСТВА

- ✓ Ступени имеют натуральный светлый оттенок с однородной текстурой.
- ✓ Сосна – наиболее бюджетный вариант среди других пород дерева.

НЕДОСТАТКИ

Срок службы ступеней из сосны меньше относительно других пород.

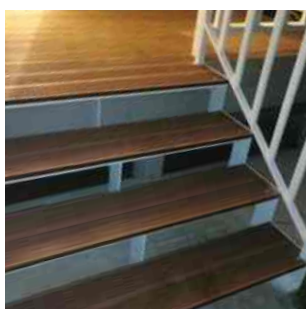
Материал легко подвержен вмятинам (удары, падения предметов, каблуки обуви).

Материал хорошо впитывает влагу, что приводит к отслойке древесины.



ДПК (древесно-полимерный композит) – материал из древесного компонента (55%) и полимерного состава (40%). Устойчив к влаге, ультрафиолетовым лучам. Часто используется в городской инфраструктуре, загородных домах и площадках отдыха, так как устойчив к осадкам и перепадам температур.

 **Плотность:** 1 200 кг/м³



ДОСТОИНСТВА

- ✓ Прочность и долговечность за счет наличия в составе полимерного компонента.
- ✓ Устойчивость к скольжению, влажности и грязи.

НЕДОСТАТКИ

Не является полностью натуральным материалом, как древесные породы.

Эстетически выглядит не так благородно, как дерево.

ВИДЫ ДПК

Пустотелый ДПК (террасная доска)

Имеет внутри формованные пустоты. Легче, чем полнотелый ДПК. Наиболее экономичный и часто используемый вариант в лестницах на крыльцо и уличных лестницах к загородному дому.



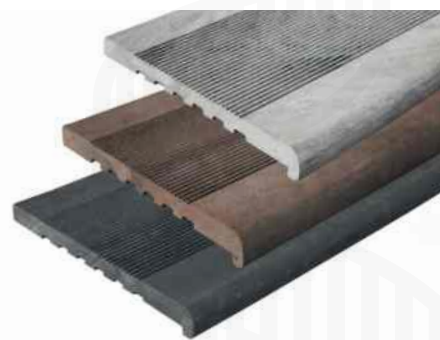
Полнотелый ДПК

Цельный лист ДПК (отсутствие отверстий и пустот). Отличается большей массой, повышенной прочностью и улучшенной износостойкостью.



ДПК со свесом в виде ступеньки

Имеет закругление по внешнему краю ступени. Данный фактор увеличивает плотность и износостойкость ступени по краю. Визуально смотрится лучше, но имеет существенно высокую стоимость относительно других вариантов.





ПВЛ (просечно-вытяжной лист) – стальной лист металла, в котором методом просечки и вытяжки проделаны отверстия заданной формы.

Используются преимущественно для уличной и технической группы лестниц: лестница на крыльцо, техническая лестница, эвакуационная лестница.



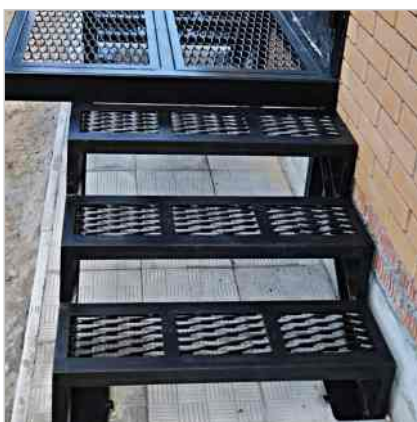
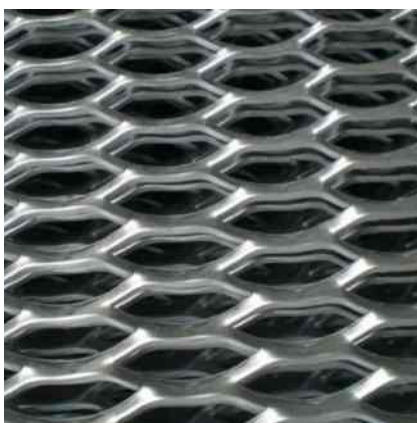
Плотность: 7 700 кг/м³.

ДОСТОИНСТВА

- ✓ Не задерживает грязь и осадки, пропускает солнечный свет.
- ✓ ПВЛ существенно меньше скользит в сравнении со ступенью из обычного листа металла.

НЕДОСТАТКИ

Материал при долгих и продолжительных неблагоприятных погодных условиях и продолжительной эксплуатации подвержен коррозии.





Чечевичный лист – стальной лист металла с нанесенным рисунком в виде листа на одной стороне.

Подходит для технических лестниц, лестниц на крыльцо, винтовых лестниц. Широко применяется на складах и производствах. Главное преимущество материала – устойчивость к повреждениям и деформациям.



Плотность: 7 800 кг/м³.

ДОСТОИНСТВА

- ✓ Устойчивость к скольжению.
- ✓ Хорошая выдержка постоянных эксплуатационных нагрузок.
- ✓ Легко поддается резке, можно без проблем вырезать ступень любого размера.

НЕДОСТАТКИ

Со временем при неблагоприятных погодных условиях материал подвержен коррозии, так как не пропускает грязь и осадки.