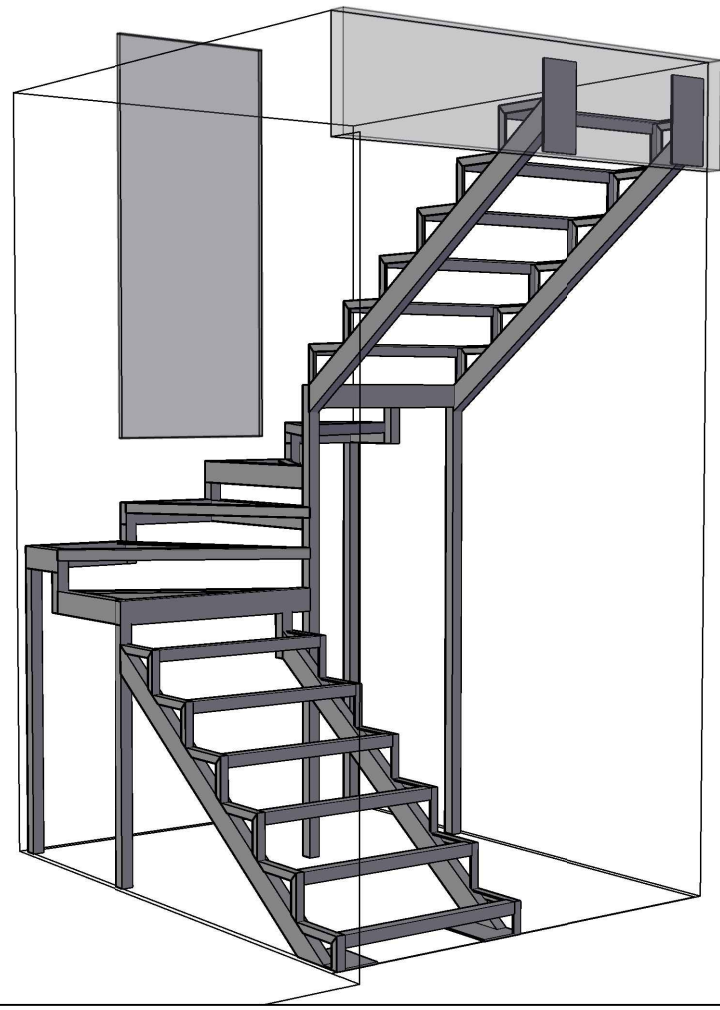


Инв. № подл.	Взам. инв. №	Инв. № дубл.	Подп. и дата

Способ крепления	
Пол	Есть теплый пол.Керамогранит, Крепление на клей или анкером, проверка тепловизером
Стены	не крепимся
Перекрытие	крепление на глухари
стадия отделки работ:	Чистовая



Обязанности

Заказчик обязан сделать	-
Компания обязана сделать	1) Металлокаркас 2) покрытие грунтовкой 3) доставка 4) монтаж
Комментарии	<b>Сварка производится с защитой полов и стен. Чистовая отделка!</b>

Изм.	Кол.уч.	Лист	№ док.	Подп.	Дата	Лист
						1

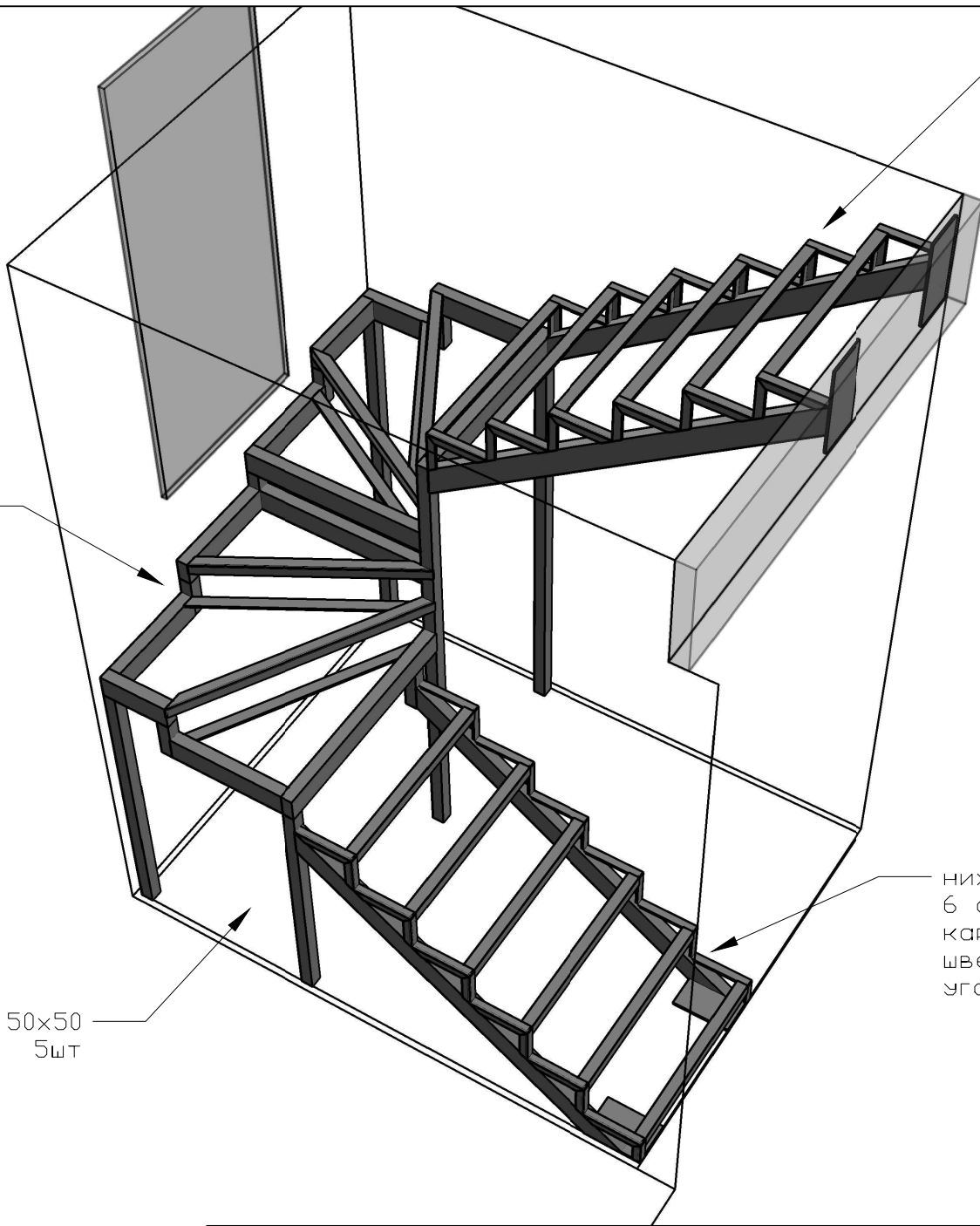
Инв. № подл.	Подпись и дата	Взам. инв. №	Инв. № дубл.	Подп. и дата

заabweжные  
6 ступеней из  
проф.трубы 100x50  
проф.трубы 50x50  
уголок 45

опорные стойки 50x50  
5шт

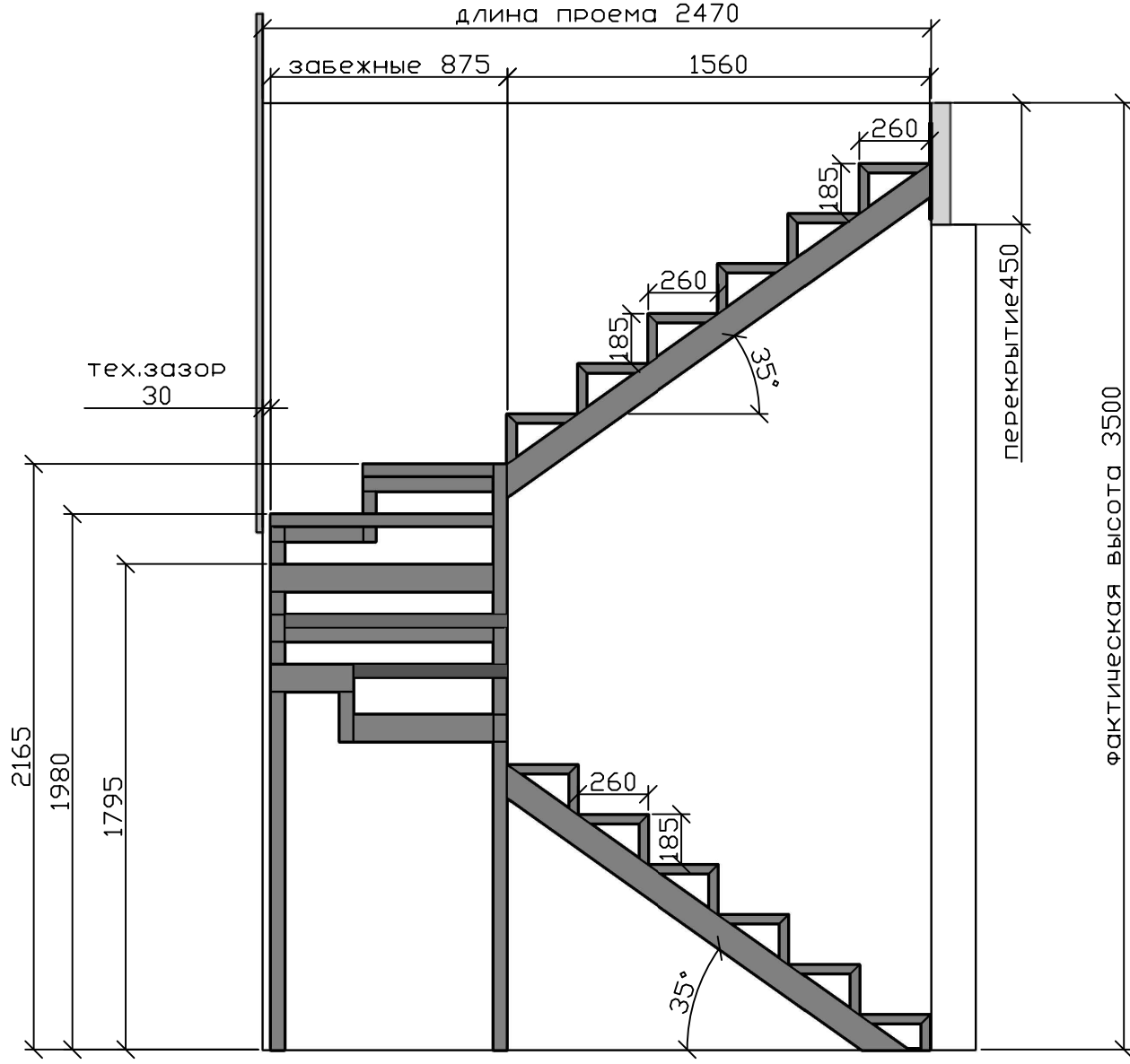
верхний марш  
6 ступеней  
каркас из:  
швеллера 10П  
уголок 32 и 45

нижний марш  
6 ступеней  
каркас из:  
швеллера 10П  
уголок 32 и 45



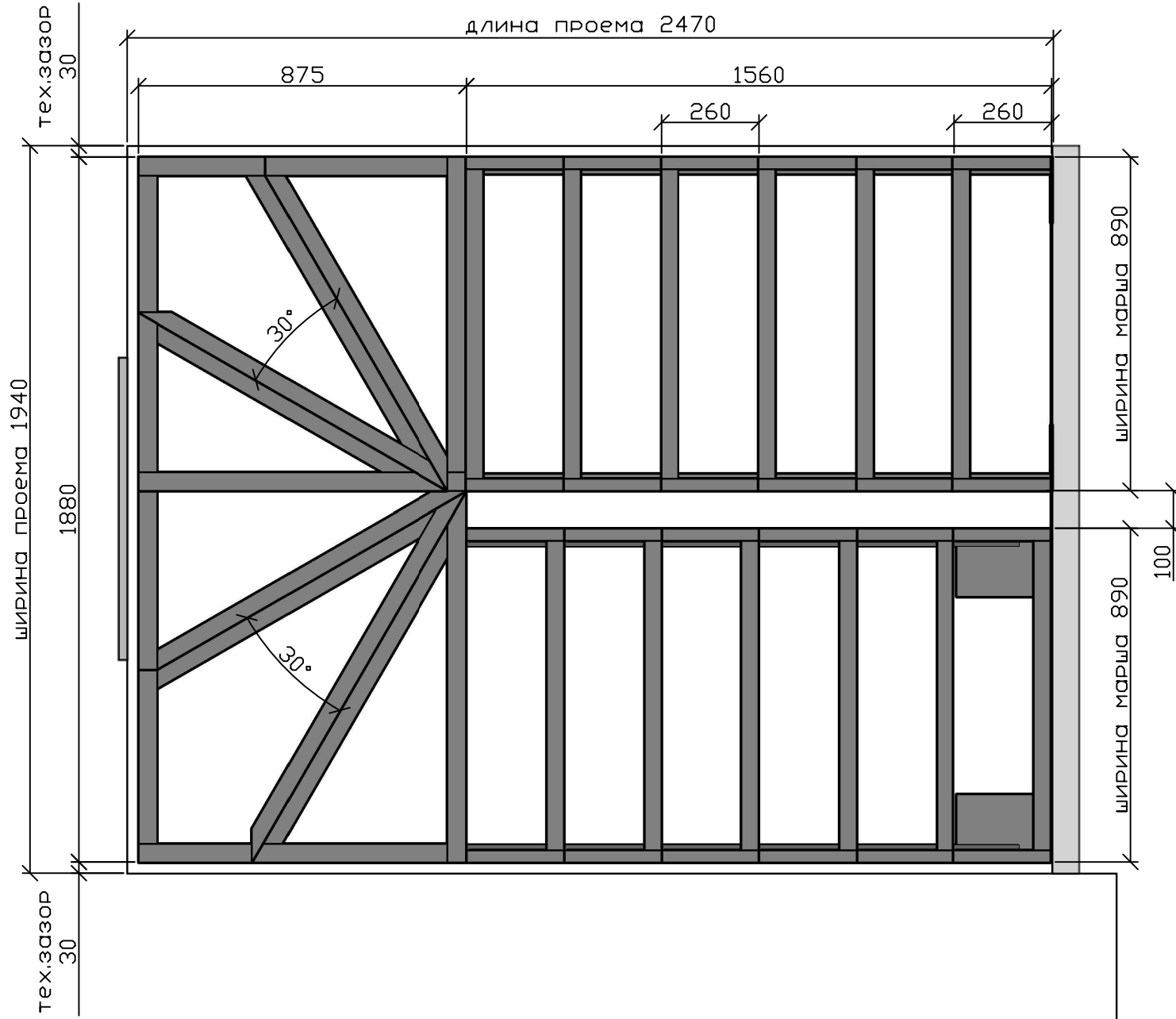
Изм.	Кол.уч.	Лист	№ док.	Подп.	Дата

Инв. № подл.	Подпись и дата	Взам. инв. №	Инв. № дубл.	Подп. и дата



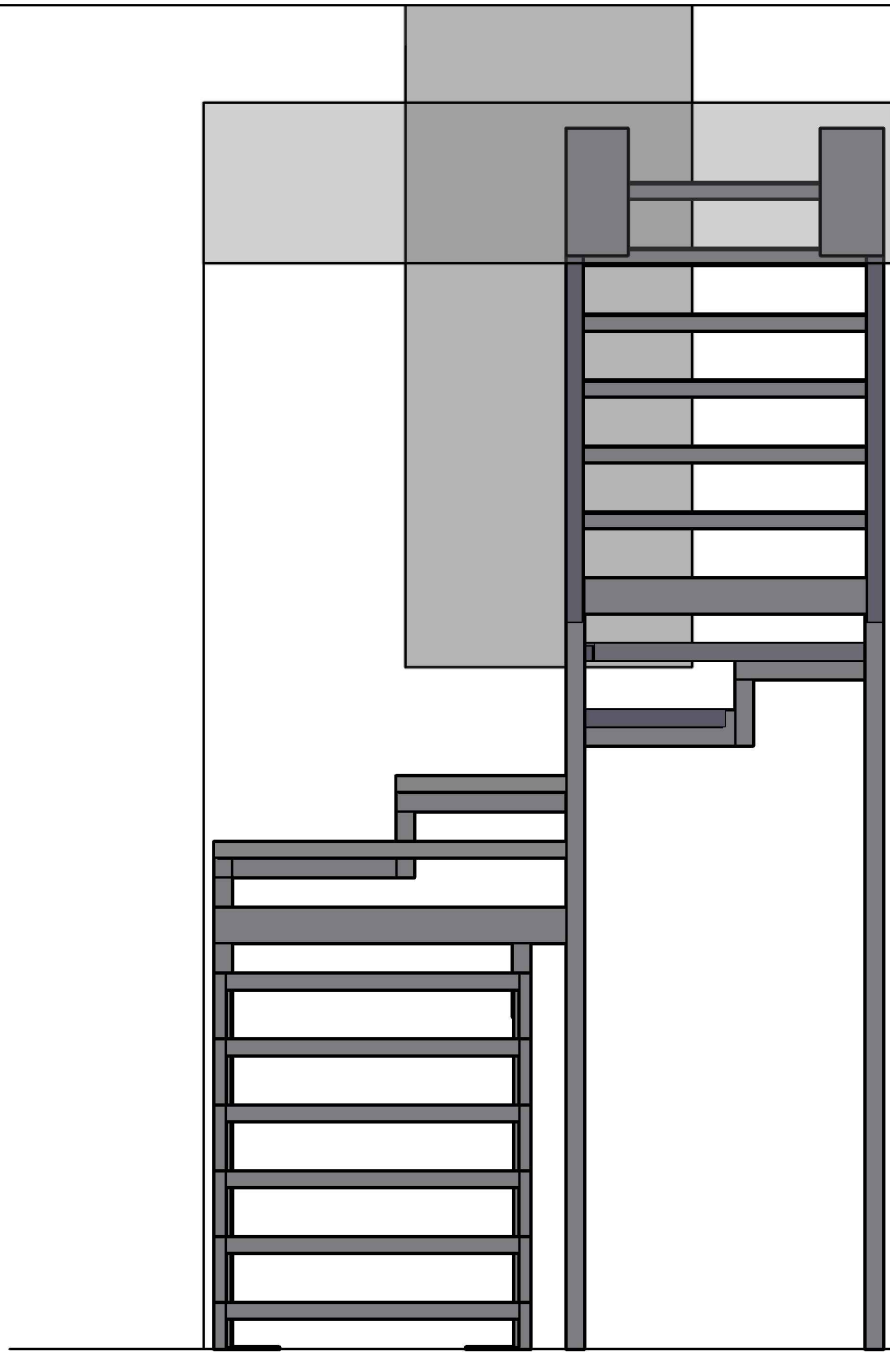
Изм.	Кол.уч.	Лист	№ док.	Подп.	Дата

Инв. № подл.	Подпись и дата	Взам. инв. №	Инв. № дубл.	Подп. и дата



Изм.	Кол.уч.	Лист	№ док.	Подп.	Дата

Инв. № подл.	Подпись и дата	Взам. инв. №	Инв. № дубл.	Подп. и дата



Изм.	Кол.уч.	Лист	№ док.	Подп.	Дата