

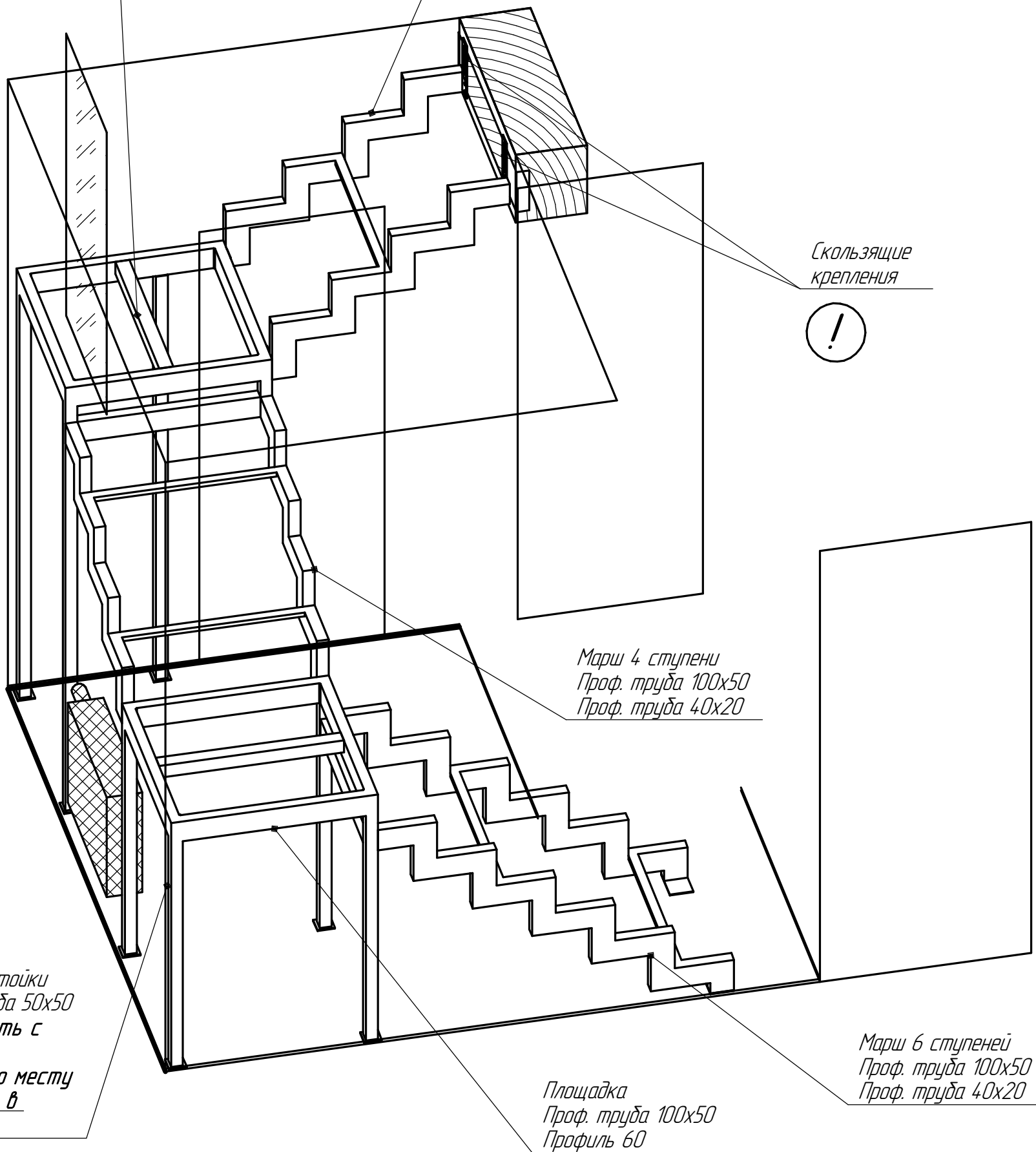
Полы	Стяжка, крепиться можно, пятки, КЛЕЙ! (Заглубить стойки и пятки на 5-10 мм в стяжку)
Стены	Клееный брус, без крепления в стены
Перекрытие	Лага/брус, крепиться можно, глухарь / скользящ. крепление
Ступени отделработ	ЧИСТОВАЯ (брезент, плёнка)



Просьба: максимально качественно отработать по этому каркасу!

Площадка
Проф. труба 100x50
Профиль 60

Марш 4 ступени
Проф. труба 100x50
Проф. труба 40x20



Скользящие
крепления



Марш 4 ступени
Проф. труба 100x50
Проф. труба 40x20

Опорные стойки
Проф. труба 50x50
Изготовить с
запасом
Варить по месту
Углубить в
стяжку

Площадка
Проф. труба 100x50
Профиль 60

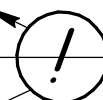
Марш 6 ступеней
Проф. труба 100x50
Проф. труба 40x20

Взам. инв. №

Подп. и дата

Инв. № подл.

Заказчик обязан сделать:	Предоставить 5 кВт 220 В для сварки
Компания обязана сделать:	1) Производство, покраска Hammerite, доставка и монтаж открытого каркаса из проф. трубы 100x50 2) Крепление к перекрытию через скользящие пластины 3) Заглубить стойки в стяжку на 5-10 мм
Комментарии:	Сварка возможна с защитой! , нужен удлинитель Стойки резать и варить по месту

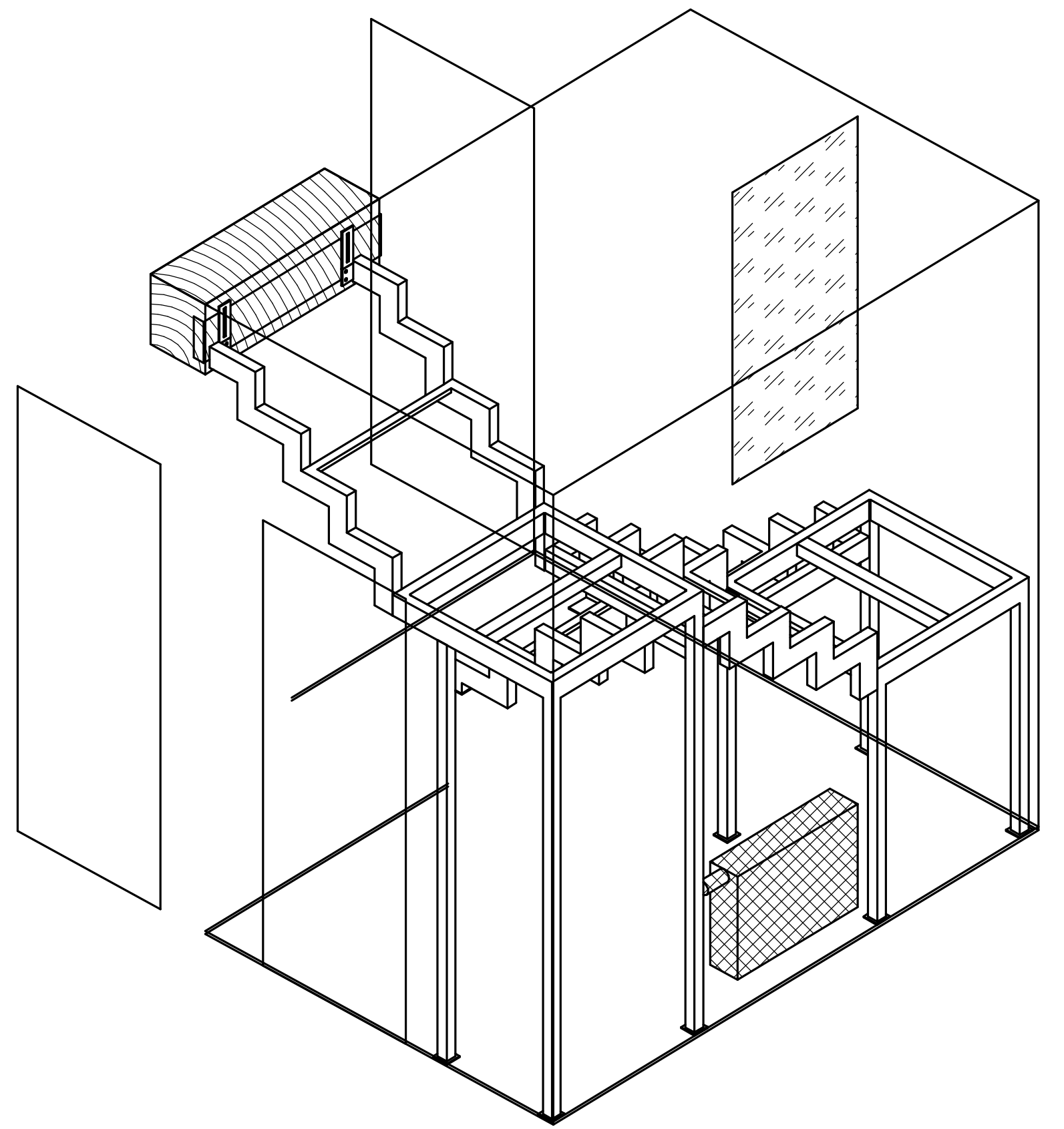
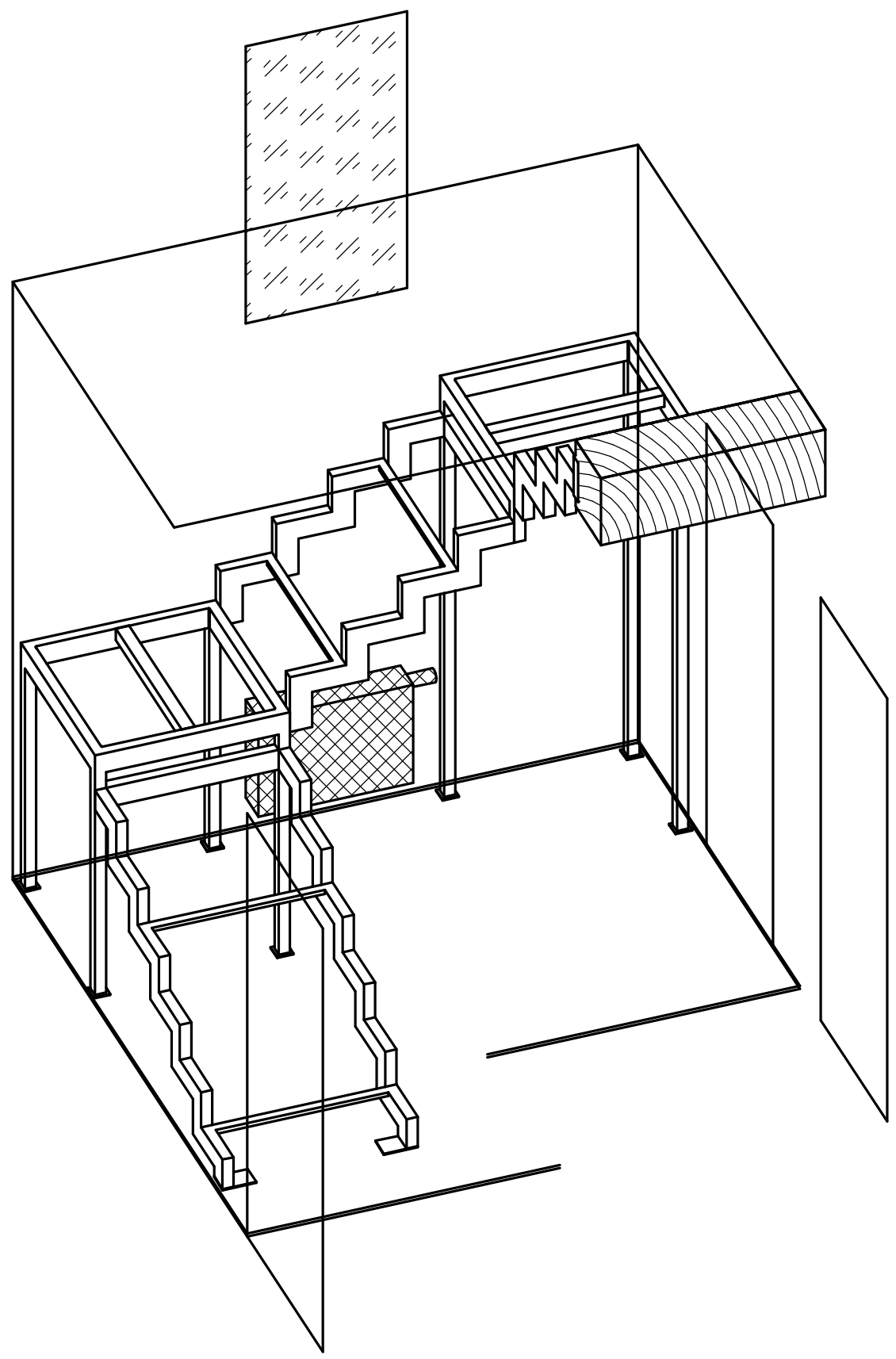


Изм.	Кол.	Лист	№ док.	Подп.	Дата

Лист

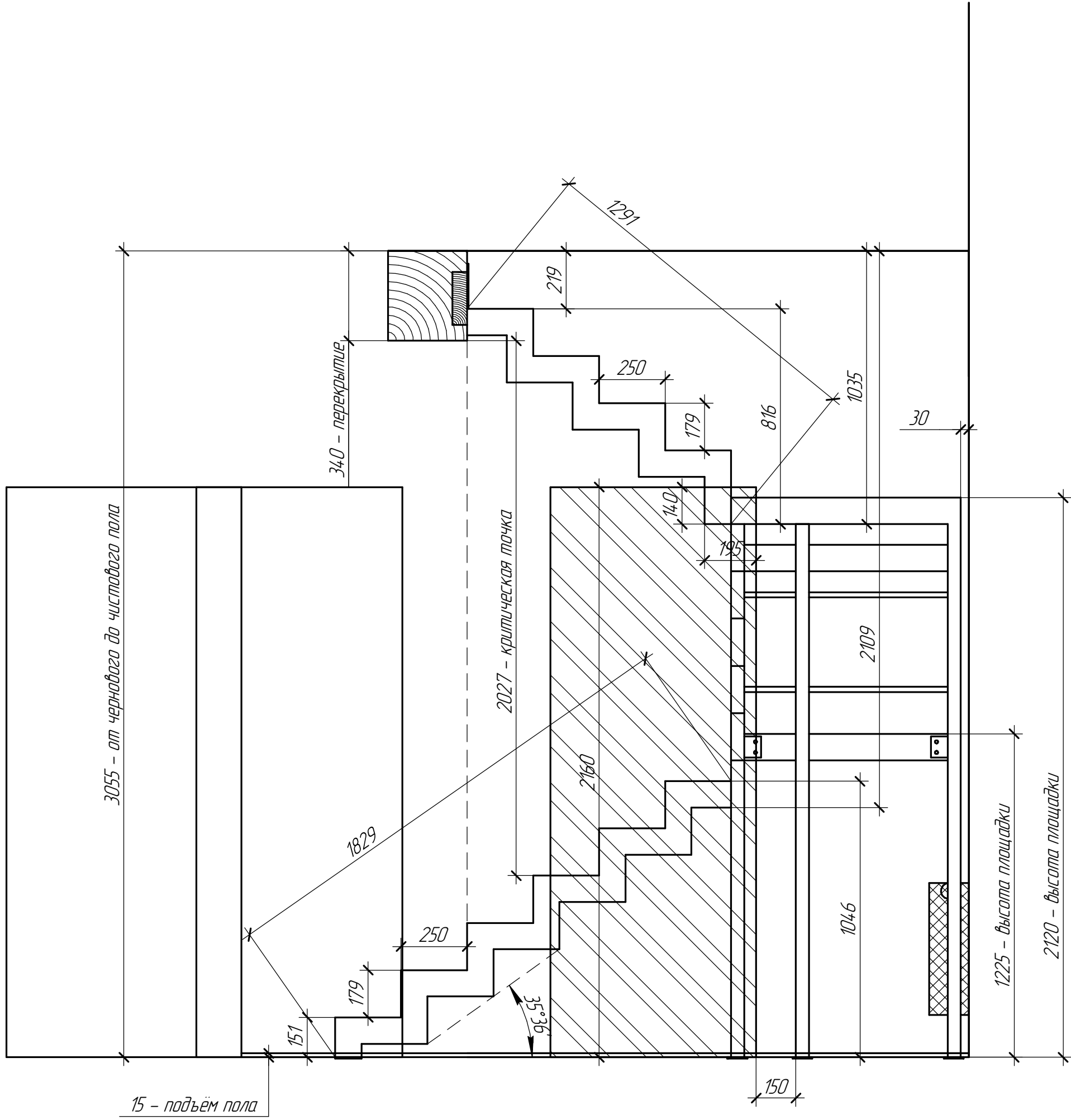
1

Инд. № подл.	Подп. и дата	Взам. инв. №



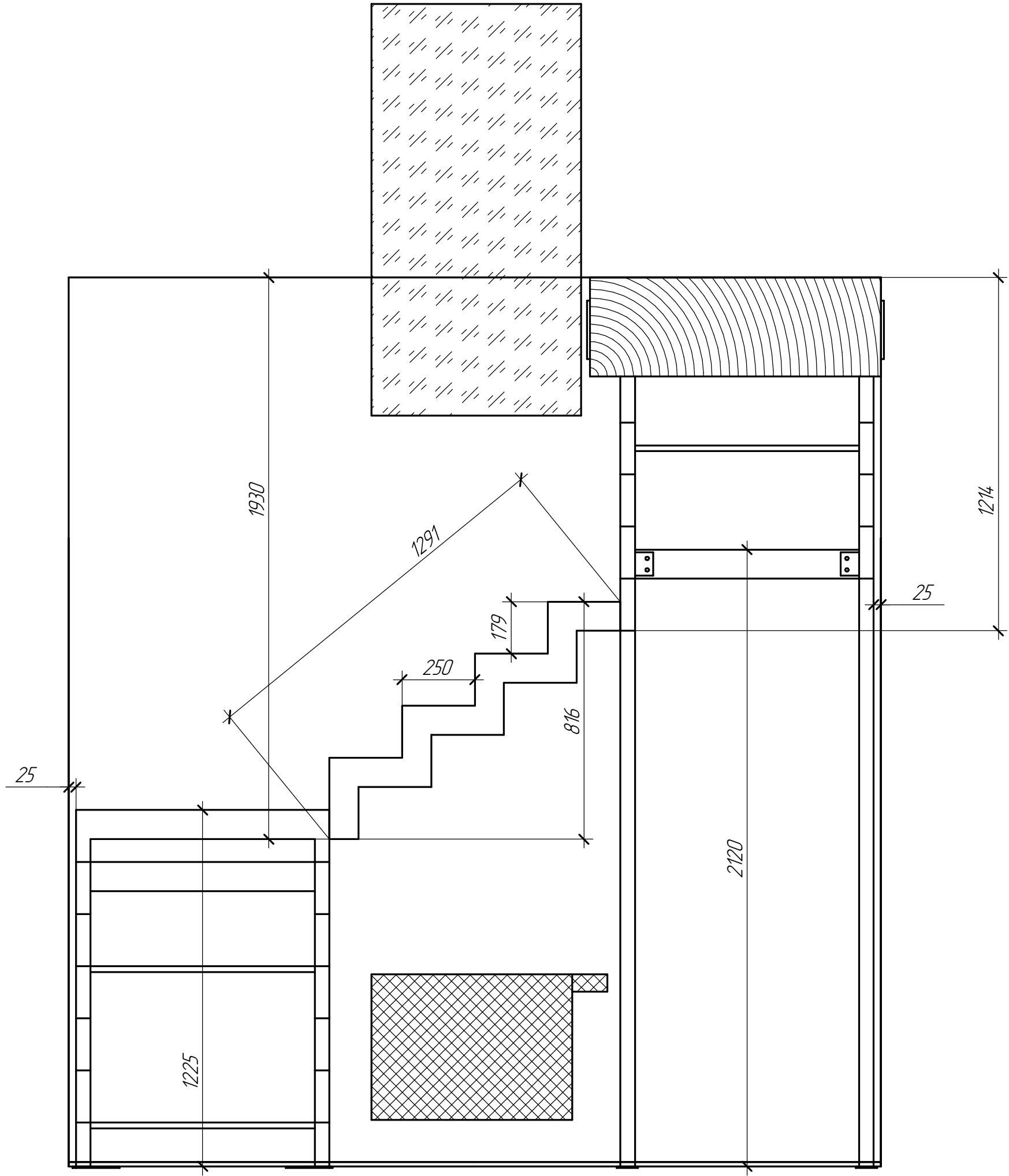
Изм.	Кол.ч.	Лист	№ док.	Подп.	Дата

Инв. № подл.	Подп. и дата	Взам. инв. №



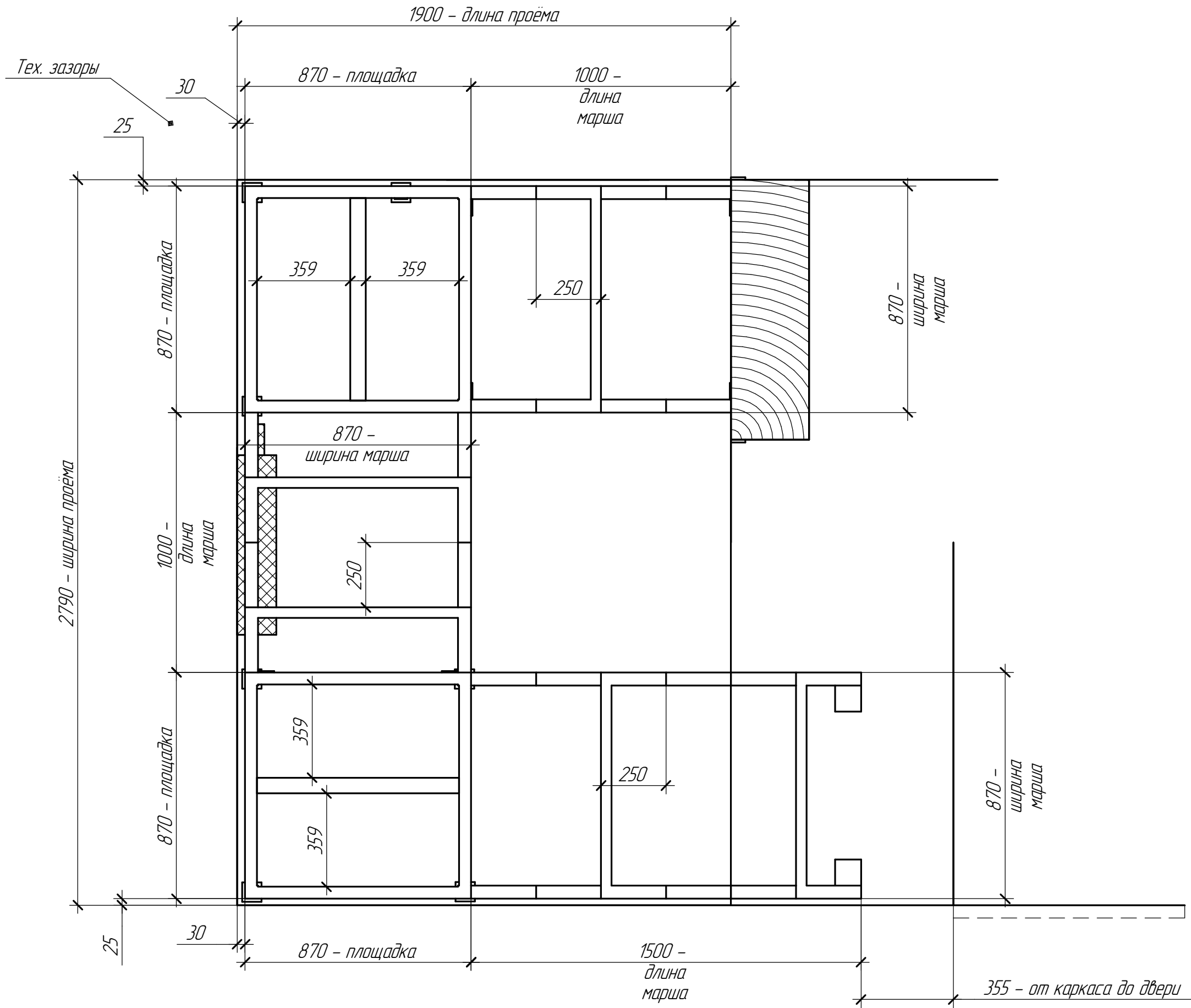
Изм.	Кол.ч.	Лист	№ док.	Подп.	Дата

Инв. № подл.	Подп. и дата	Взам. инв. №



Изм.	Кол.ч.	Лист	№ док.	Подп.	Дата

Инв. № подл.	Подп. и дата	Взам. инв. №



Изм.	Кол.ч.	Лист	№ док.	Подп.	Дата